

Nouveau

EXTRA FIRE LE BEAU AU SERVICE DE LA SÉCURITÉ

LE PROFIL



Line
20 x 125 mm utile

LE NUANCIER



Blanc



Blanc Perle

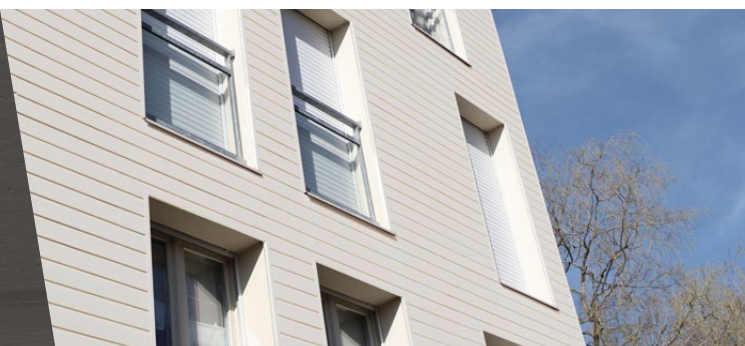


Gris Lumière



Terre d'Argile

GAMME COULEUR



Bardage Extra Fire Blanc Perle

Les + produits

- Euroclasse C-s2,d0 validée par des essais en laboratoire y compris après vieillissement naturel accéléré
- Finition opaque pour une protection optimale du bois
- Garantie 10 ans sur la préservation du bois et la finition appliquées en usine

- > **Essence** : Sapin du Nord
- > **Préservation** : Préservé Classe 3.1
- > **Etat de surface** : Raboté brossé
- > **Finition** : Peinture opaque intumescente
- > **Euroclasse** : C-s2,d0
- > **Rapport de classement** : 17-RC-07
- > **Certificat de durabilité** : CD-18-001

LES DOMAINES D'EMPLOI

- Revêtements extérieurs sur parois maçonnées, béton ou ossature bois
- Constructions neuves, extensions, surélévations, rénovations
- Habitats individuels, collectifs, aménagements urbains, ERP
- Isolations thermiques par l'Extérieur (ITE) avec bardage rapporté

Notre engagement environnemental




Nos Garanties



Retrouvez toutes nos garanties sur www.silverwood.fr

 **SILVERWOOD**

SYNOPTIQUE

PROFIL	SECTIONS UTILES	SAPIN DU NORD PRÉSERVÉ CLASSE 3.1 PEINTURE OPAQUE INTUMESCENTE	RAINAGE EN BOUT	CONCEPTION DU PROFIL ⁽¹⁾		RÉSISTANCE THERMIQUE R
				POSE HORIZONTALE	POSE VERTICALE	
Line 125 	20 x 125 mm	•	•	★★★	★★★	0,15 à 0,20 m² k/W

⁽¹⁾ La conception des profils de bardages est classée selon 3 catégories : ★★★ Drainant ★★ Moyen ★ Piégeant

La mise en œuvre

- Pose traditionnelle conforme au DTU 41.2
- La pose d'un pare-pluie n'est pas obligatoire sur les parois déjà étanches en béton ou en maçonnerie enduite. Pour les structures ossatures bois, la nécessité ou non d'un pare-pluie est précisée dans le DTU 31.2
- Aménager une lame d'air ventilée est obligatoire et indispensable pour la pérennité du bardage. Elle doit disposer d'une entrée (ventilation basse) et d'une sortie (ventilation haute) directement vers l'extérieur
- Garde au sol de 20 cm minimum par rapport au sol fini
- Entraxe maximum de 65 cm pour des tasseaux de 29 x 45 mm et entraxe maximum de 40 cm pour des tasseaux de 22 x 45 mm
- Fixations : 1 fixation cachée dans la ligne de clouage
- Toutes les coupes doivent être retraitées et repeintes même si elles ne sont pas visibles après la pose



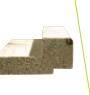
L'entretien

Votre bardage Extra Fire est garanti 10 ans.
Pour nettoyer votre bardage, appliquez régulièrement avec un chiffon doux une couche de détergent neutre pour boiseries puis une couche de rénovateur, disponibles dans nos gammes.
Consultez nos conseils d'entretien des Bardages Silverwood dans notre catalogue disponible sur notre site www.silverwood.fr.

ZOOM ESSENCE : SAPIN DU NORD

ESSENCE	ORIGINE	ASPECT	STABILITÉ	UTILISATIONS				
Sapin du Nord - Picea Abies	Scandinavie et Russie	Couleur blanc jaune, Faiblement veiné, Fil droit, grain fin et régulier	<ul style="list-style-type: none"> • Stabilité dimensionnelle : moyenne • Adaptation à l'humidité ambiante : rapide • Aptitude au séchage : sans difficulté • Facile à usiner 	Bardage / Lambris / Plancher / Charpente / Ossature / Lames à volets...				
CARACTÉRISTIQUES MÉCANIQUES ET PHYSIQUES								
Durabilité naturelle	Durabilité conférée	Densité moyenne à 12 % d'humidité	Conductivité thermique	Résistance au choc	Contrainte de rupture à la compression	Contrainte de rupture à la traction	Contrainte de rupture à la flexion	Module d'élasticité en flexion
<ul style="list-style-type: none"> • En classe d'emploi 1 : durable à plus de 100 ans • En classe d'emploi 2 : durable jusqu'à 100 ans 	<ul style="list-style-type: none"> • En classe d'emploi 3.1 : durable jusqu'à 50 ans si bois recouvert d'une finition entretenue 	460 kg/m³	0,10 à 0,13 W/mK	4,5 Nm/cm²	45 N/mm²	85 N/mm²	71 N/mm²	12 000 N/mm²
		Qualifie l'essence. Impacte les caractéristiques mécaniques et physiques du bois	Mesure l'aptitude du bois à transférer la chaleur	Détermine la résistance à la pénétration sur la face radiale du bois	Mesure la contrainte qu'il faut appliquer pour provoquer la rupture de l'échantillon de bois en compression, traction et flexion			Donne une indication sur la rigidité du bois

LES ACCESSOIRES

PRODUIT	Cornière d'angle	Profil encadrement ouverture	Planche pour habillage	Profil d'angle sortant
PROFIL				
ESSENCE	Sapin du Nord			
PRÉSERVATION	Préservé Classe 3.1			
EP X LARG. UTILE	55 x 55 mm	44 x 72 mm	21 x 220 mm	44 x 92 mm 52 x 92 mm
LONGUEURS	3,00 m		2,70 m	

 SILVERWOOD

