



**Cheville conçue pour la fixation des isolants thermiques souples et rigides. Se fixe sur tous supports.**



[ETA-14/0342](#)  
[FR-DoP-IPA](#)

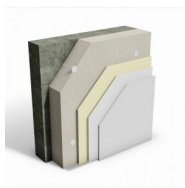
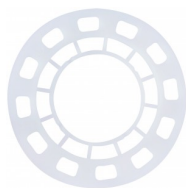
## CARACTÉRISTIQUES

### Matière

- Cheville et clou en polypropylène

### Avantages

- Fixations d'isolant jusqu'à 195 mm d'épaisseur,
- Pointes en polypropylène pour une diminution des ponts thermiques,
- Rondelles 60 et 90 mm pour un plaquage parfait des isolants rigides et souples,
- Bonne expansion dans tous les types de supports
- Qualifié pour systèmes ETICS



## APPLICATIONS



### Support

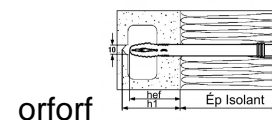
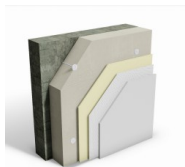
- Béton non fissuré (A)
- Brique creuse (B) et brique pleine (C)
- Parpaing (D) et béton cellulaire (E)

### Domaines d'utilisation

- Isolation des bardages rapportés sur ossature bois et/ou métallique avec équerres,
- Isolation par enduit sur isolant (ETICS-External Thermal Insulation Composit System).

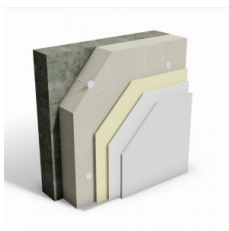
## DONNÉES TECHNIQUES

## Données de pose



Références	Ø cheville [mm]	Longueur [mm]	Épaisseur Isolant Maxi Béton, brique creuse & pleine (ABC) [mm]	Épaisseur isolant Maxi Parpaing (D) [mm]	Épaisseur Isolant Maxi Béton cellulaire (E) [mm]	Prof. d'ancrage (ABC) [[hef] mm]	Prof. d'ancrage (D) [[hef] mm]	Prof. d'ancrage (E) [[hef] mm]	Prof. mini de perçage (ABC) [[h1] mm]	Prof. mini de perçage (D) [[h1] mm]	Prof. mini de perçage (E) [[h1] mm]	Cdt
IPA10090	10	90	65	50	30	25	40	60	35	50	70	250
IPA10120	10	120	95	80	60	25	40	60	35	50	70	250
IPA10140	10	140	115	100	80	25	40	60	35	50	70	250
IPA10160	10	160	135	120	100	25	40	60	35	50	70	250
IPA10180	10	180	155	140	120	25	40	60	35	50	70	200
IPA10200	10	200	175	160	140	25	40	60	35	50	70	200
IPA10220	10	220	195	180	160	25	40	60	35	50	70	200

GALERIE HD



Isolation par  
enduit sur  
isolant

Isolation des  
bardages  
rapportés

## MISE EN OEUVRE

## Précisions d'usage

Le choix de la cheville s'effectue en fonction de l'épaisseur du support et les cahiers 3316 & 3194 du CSTB préconisent d'adapter le diamètre des rosaces en fonction du type d'isolant :

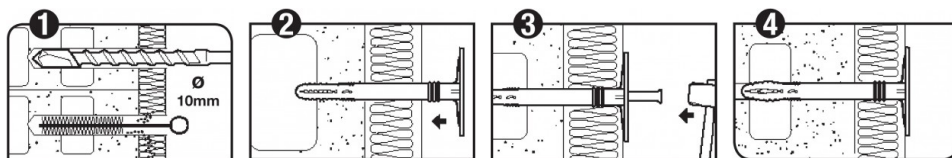
### 1. Sur isolant rigide : diamètre de rosace = 60 mm\*

- Polystyrène expansé
- Polystyrène extrudé
- Panneau de laine minérale rigide

### 2. Sur isolant souple : diamètre de rosace = 90 mm\*

- Rouleaux de laine minérale
- Fibre de bois
- Chanvre
- Ouate de cellulose

\* Les deux rondelles sont fournies

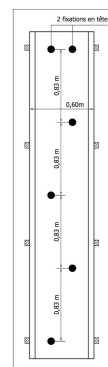


Étape 1 : percer le support.

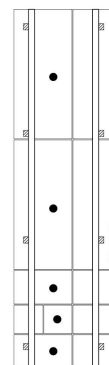
Étape 2 : positionner la cheville.

Étape 3 : frapper la cheville.

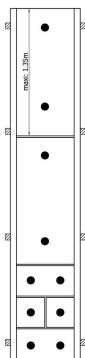
Étape 4 : mise en place



Rouleau entre chevron : 2 fixations en tête + 2 fixations / m<sup>2</sup> en partie courante



Fixation avec participation de l'ossature : 1 fixation par panneau 60 x 135 cm



Fixation sans participation de l'ossature :  
2 fixations/panneau 60 x 135 cm ; 1 fixation/morceau inférieur ou égal à 35 x 35cm.